



## Allianz Körper-SchutzPolice (KSP)

Finanzieller Rückhalt, wenn der Körper nicht mehr mitspielt.

### Das bietet die Allianz KörperSchutzPolice (KSP)

Die KSP ist DIE Absicherung für alle, die beruflich vor allem körperlich tätig sind. Ob durch Verschleiß, Krankheit oder Unfall – mit der KSP ist man bei Beeinträchtigung von bestimmten körperlichen oder geistigen Grundfähigkeiten durch eine monatliche Rente inklusive Beitragsbefreiung gut abgesichert. Versichert sind wichtige Grundfähigkeiten, die täglich gebraucht werden. Außerdem kann über verschiedene Wahlleistungen eine zusätzliche Absicherung gewählt werden.

### Auf einen Blick

#### DIE ALLIANZ KÖRPERSCHUTZPOLICE LEISTET, ...

... wenn die nachfolgenden **körperlichen oder geistigen Fähigkeiten** voraussichtlich für mindestens 6 Monate ununterbrochen beeinträchtigt sind.



#### + Schutz optimieren: Zusätzliche Leistungsauslöser (bei Vertragsabschluss und nachträglich) abschließbar

- Temporäre Leistung wegen Krankschreibung
- Leistung bei Diagnose „schwere Depression“ oder bei Erwerbsunfähigkeit aufgrund einer psychischen Erkrankung
- Schutz für spezielle Berufe

\* Mit dauerhaften schweren motorischen Ausfällen.  
\*\* Die genauen Leistungsvoraussetzungen sind den Versicherungsbedingungen zu entnehmen.

### Die wichtigsten Vorteile

- **Finanzielle Sicherheit:** Die KörperSchutzPolice bietet zuverlässige Absicherung gegen die finanziellen Folgen bei Beeinträchtigung von mindestens einer versicherten Grundfähigkeit. Optional mit einer Pflegezusatzrente inklusive Pflegeanschlussoption.
- **Flexibilität:** Lebensläufe sind heutzutage ganz unterschiedlich. Mit der KörperSchutzPolice bei bestimmten Anlässen ganz einfach in eine BU wechseln. Und das Ganze ohne erneute Gesundheitsprüfung.<sup>1</sup>
- **Soforthilfe:** Bei bestimmten schweren Krankheiten ist eine Kapitalleistung in Höhe einer oder zweier Jahresrente/n zuwählbar.

<sup>1</sup> Die genauen Regelungen sind den Versicherungsbedingungen zu entnehmen.

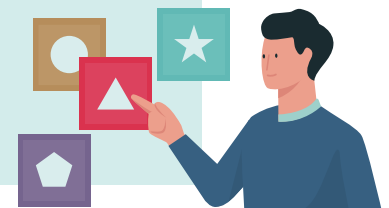
## Eckdaten im Überblick

<b>Mindestbeitrag</b>	Keiner
<b>Mindestrente</b>	600 € jährlich (nach Beitragsfreistellung: 200 € jährlich)
<b>Höchstrente</b>	60.000 € jährlich
<b>Mindest-/Höchst Eintrittsalter</b>	15 Jahre/54 Jahre
<b>Höchstendalter</b>	67 Jahre
<b>Mindestversicherungsdauer</b>	1 Jahr
<b>Beteiligung an den Überschüssen</b>	Vor Eintritt des Leistungsfalles: standardmäßig Verrechnung; alternativ: Überschussrente oder Ansammlungsbonus nach Eintritt des Leistungsfalles: Zusatzrente
<b>Gesundheitsprüfung</b>	ja
<b>Wechseloption</b>	Ja, in eine selbstständige Berufsunfähigkeitsversicherung ohne Gesundheitsprüfung bis Alter 30 und unter weiteren Voraussetzungen <sup>1</sup>

## Optional abschließbar

Neben der Absicherung von Grundfähigkeiten mit einer KSP-Rente kann gegen Mehrbeitrag auch eine **Erweiterung**

- über **zusätzliche Leistungsauslöser** für die KSP-Rente (bspw. Psyche) und/oder
- als **zusätzliche Leistung** (bei schwerer Krankheit Kapitalzahlung i.H.v. einer oder zwei Jahresrenten; bei Pflegebedürftigkeit Pflegerente ) ausgewählt werden.



## Das spricht für uns

Die Allianz verfügt als einer der leistungsstärksten Versicherer für finanzielle Arbeitskraftsicherung über langjährige Erfahrung und Kompetenz. Top Preis-Leistungs-Verhältnis bei Grundfähigkeitsversicherungen.



Stern:  
Rating "Beste Grundfähigkeitsversicherungen" für die KörperSchutzPolice der Allianz Lebensversicherungs-AG, stern.de/siegel

## Gemeinsam Zukunft gestalten.

Informieren Sie sich bei uns. Persönlich. Digital.

<sup>1</sup> Die genauen Regelungen sind den Versicherungsbedingungen zu entnehmen.