

PRIVATSCHUTZ

Wohngebäudeversicherung im Überblick

? Wozu braucht man eine Wohngebäudeversicherung?

Ein sicheres Dach über dem Kopf zu haben, zählt zu den Grundbedürfnissen des Menschen. Sie können Ihr Haus nicht vor Sturm, Hagel, Blitz, Feuer oder Wasserrohrbruch schützen. Dennoch können Sie sich und Ihre Familie gegen die finanziellen Folgen solcher Ereignisse absichern: mit dem Rundumschutz einer guten Wohngebäudeversicherung.

Beispiele

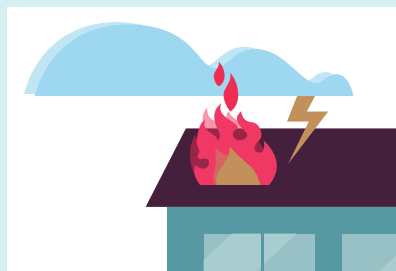
STURM- UND HAGELSCHADEN



Friedrich musste mit ansehen, wie ein starkes Unwetter über sein Einfamilienhaus fegte und der Sturm große Teile seines Dachs abdeckte. Zudem hagelte es tischtennisgroße Körner, die seine Photovoltaikanlage stark beschädigten, sodass einige Module ausgetauscht werden mussten.

Schaden:
11.500 Euro Reparatur des Dachs und der Photovoltaikanlage

DACHSTUHLBRAND



Claudia wurde unspannend aus dem Schlaf gerissen, als während eines Gewitters ein Blitz in ihr Zweifamilienhaus einschlug. Alle konnten sich zwar rechtzeitig in Sicherheit bringen – der komplette Dachstuhl stand jedoch bereits lichterloh in Flammen, als die Feuerwehr eintraf.

Schaden:
75.000 Euro Gebäudeschaden
10.000 Euro Aufräumarbeiten

ROHRBRUCH



Julian bemerkte eines Morgens im Keller seines Hauses eine Wasserlache. Oberhalb der Lache war die Wand komplett durchnässt und Wasser trat aus. Julian drehte sofort den Haupthahn zu und rief seinen Installateur an. Die Schadenursache war ein Kaltwasser-Zuleitungsrohr, das aufgrund von Rost gebrochen war.

Schaden:
2.800 Euro Austausch des Rohrs,
Aufschlagen, Verputzen und Streichen
der Kellerwand



Leistungen der Wohngebäudeversicherung

Versicherungsschutz: Im Schadenfall erstattet die Wohngebäudeversicherung die Kosten für alle notwendigen Reparaturarbeiten bis hin zum kompletten Wiederaufbau Ihres Gebäudes, einschließlich Baunebenkosten, wie z. B. Architektenhonorare.

Versicherbare Gefahren: Grundsätzlich sind Schäden durch Brand, Blitzschlag und Explosion, Leitungswasser, Rohrbruch und Frost sowie Sturm und Hagel versichert. Schäden durch weitere Naturgefahren wie Überschwemmung, Erdbeben, Erdbeben, Schneedruck, Lawinen oder Rückstau können zusätzlich abgesichert werden.

Schutz vor Preissteigerungen: Die Wohngebäudeversicherung passt sich kontinuierlich den sich verändernden Baupreisen an. Es besteht Versicherungsschutz ohne Höchstenschädigungsgrenze für die Wiederherstellung

des versicherten Gebäudes sowie für die Wiederherstellung oder Reparatur versicherter Sachen (gleitende Neuwertversicherung).

Allianz Handwerker Services: Auf Wunsch übernehmen die Allianz Handwerker Services im Schadenfall kostenlos die komplette Organisation und Kontrolle der Instandsetzung, inklusive Abrechnung mit den Handwerker:innen.

Ihre Vorteile: verlängerte Gewährleistung bis zu sechs Jahren, 24/7-Erreichbarkeit, Qualitätssicherheit sowie schnelle und unkomplizierte Abwicklung.

Mitversichert: Die Wohngebäudeversicherung schützt nicht nur Ihr Haus inklusive Garagen und Carports, sondern auch Gebäudebestandteile und -zubehör, z. B. sanitäre Installationen, elektrische Anlagen, Wärmepumpen, Antennen und Markisen.

Fairer Preis, fairer Service, faire Leistung –
die Allianz Wohngebäudeversicherung.



✓ Tarif Komfort

Leistungen (verkürzte Darstellung)

Folgende Leistungen sind im Tarif Komfort enthalten:






- ✓ Schäden an Ihrem Wohngebäude sowie allen angegebenen Nebengebäuden inklusive Gebäudebestandteilen und -zubehör
- ✓ Ihre Garagen/Carports auf und außerhalb des Grundstücks
- ✓ Erstattung zum Neubauwert zuzüglich Mehrkosten

Komfort

Versicherte Gefahren	Feuer, Leitungswasser, Sturm/Hagel
Zusätzlich versicherte Kosten, z. B. für Aufräumung, Abbruch, Lagerung, Leckortung	unbegrenzt
Ableitungsrohre außerhalb des Gebäudes	25.000 €
Mutwillige Beschädigungen durch Dritte, z. B. Graffiti	25.000 €
Erweiterte Deckung für Photovoltaik-, Solarthermie- und Wärmepumpenanlagen gegen unvorhergesehene Beschädigung, Zerstörung oder Diebstahl	25.000 €

Sinnvolle Ergänzungen zum Versicherungsschutz

Komfort

 Extremwetterschutz (weitere Naturgefahren) versichert u. a. Schäden durch Überschwemmung, Rückstau, Schneedruck, Erdbeben. https://services.allianz.de/wohnriskobewertung Mit der Wohnort-Risikobewertung können Sie das Extremwetterrisiko für Ihre Region ermitteln.	Optional
 Glasschutz Gebäude sichert die Gebäudeaußenverglasung, wie z. B. Fenster, Wintergärten oder Dachverglasung, bei Bruchschäden ab.	Optional
 Öltank-Haftpflichtschutz schützt vor den finanziellen Folgen bei Schäden durch ausgelaufenes Heizöl, z. B. bei Verunreinigung des Grundwassers oder Schäden an der Immobilie.	Optional
 Haus-Haftpflichtschutz sichert Vermieter:innen gegen Schadenersatzforderungen im Zusammenhang mit der Immobilie ab.	Optional
 Notfallservice Zuhause , z. B. Schlüsseldienst, Rohrreinigung oder Elektro-Installateurservice. Rund um die Uhr.	Inklusive

§ Das sollten Sie wissen

Besonders geeignet für: Eigentümer:innen von Ein- oder Zweifamilienhäusern.

Nicht geeignet für: Eigentümer:innen von Mehrfamilienhäusern. Die Absicherung erfolgt in diesem Fall über den Firmentarif.

Kreditwürdigkeit: Viele Kreditinstitute setzen für Hypothekenkredite eine Wohngebäudeversicherung voraus.

Weitere Naturgefahren: Wegen zunehmender Extremwetterereignisse empfehlen zahlreiche Bundesländer, Schäden durch weitere Naturgefahren

(z. B. Überschwemmung oder Schneedruck), sogenannte Elementarschäden, abzusichern.

Privatschutz: Sie erhalten für den Komfort-Tarif attraktive Preisvorteile, wenn Sie weitere Privatschutz-Versicherungen abschließen.

Allgemeine Versicherungsbedingungen (AVB): Diese Information kann Ihnen nur einen Überblick über die Leistungen geben. Für Ihren Versicherungsschutz maßgeblich sind die aktuellen AVB bei Vertragsabschluss.



Meine Allianz & Allianz Vorteilsprogramm
Mehr Übersicht, mehr Vorteile – Tag für Tag.
Melden Sie sich an unter www.allianz.de/meine-allianz

www.allianz.de
Allianz Versicherungs-AG

Immer für Sie da, wenn es darauf ankommt: