

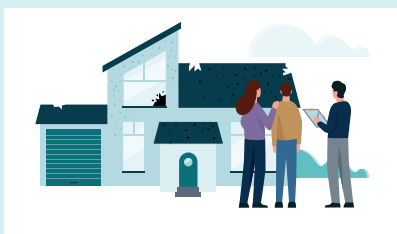
## Bauleistungsversicherung Pauschal im Überblick

### ? Wozu braucht man eine Bauleistungsversicherung Pauschal?

Bauen ist mit großen Investitionen und Risiken verbunden. Ungewöhnliche Witterungseinflüsse wie Starkregen oder Hochwasser, aber auch Vandalismus, Konstruktions- und Materialfehler oder Fahrlässigkeit können das Bauobjekt beschädigen oder gar zerstören. Die Bauleistungsversicherung Pauschal schützt vor den finanziellen Folgen, die diese Ereignisse verursachen können.

#### Beispiele

##### WITTERUNGSEINFLUSS



**Familie Schuster** freute sich, nach einer angenehmen Bauphase schon bald in ihr neues Heim einziehen zu können. Durch ein extremes Unwetter mit Hagel wurden am noch nicht fertiggestellten Neubau der Familie Schäden an der Fassade, dem Dach und der Verglasung verursacht.

**Versicherungssumme:** 420.000 EUR  
**Schadenhöhe:** 69.000 EUR

##### FAHRLÄSSIGKEIT



Als Bauleiter **Mario S.** auf der Baustelle eintrifft, traut er seinen Augen nicht. Beim Abladen von Baumaterial wurde der Turmdrehkran überladen. Dadurch knickte er ab. Die herunterfallende Last sowie der Kran beschädigten Hauswände, das Baugerüst und mehrere Schalwände.

**Versicherungssumme:** 2.500.000 EUR  
**Schadenhöhe:** 75.000 EUR

##### VANDALISMUS



Als das Bauteam am Montagmorgen die Baustelle betrat, fanden die Arbeiter eingeworfene Fensterscheiben, Graffiti und Kratzer an der hochwertigen Eingangstür des Hauses vor.

**Versicherungssumme:** 377.000 EUR  
**Schadenhöhe:** 12.500 EUR

### ✓ Leistungen der Bauleistungsversicherung Pauschal

**Versicherungsschutz:** Durch die Bauleistungsversicherung Pauschal ist das Interesse des Versicherungsnehmers (Bauherr oder sonstiger Auftraggeber) ebenso versichert wie das aller Unternehmer und Subunternehmer, die an dem Vertrag mit dem Auftraggeber beteiligt sind, und zwar mit ihren Lieferungen und Leistungen.

**Versicherte und nicht versicherte Sachen:** Versichert sind die Lieferungen und Leistungen für das im Versicherungsvertrag bezeichnete Bauvorhaben (Neubau oder Umbau eines Gebäudes).

Nicht versichert sind z. B. bewegliche Einrichtungsgegenstände, maschinelle Einrichtungen, Baucontainer.

**Versicherte Gefahren und Schäden:** Versichert sind unvorhergesehen eintretende Beschädigungen oder Zerstörungen von Sachen. Unvorhergesehen sind Schäden, die der Versicherungsnehmer, die mitversicherten Unternehmen oder deren

Repräsentanten weder rechtzeitig vorhergesehen haben noch mit dem für die im Betrieb ausgeübte Tätigkeit erforderlichen Fachwissen hätten vorhersehen können.

Nicht versichert sind z. B. Vorsatz des Versicherungsnehmers, Schäden durch normale Witterungseinflüsse, Schäden durch die Verwendung nicht geprüfter/zertifizierter Materialien.

#### Weitere Leistungen in Abhängigkeit der gewählten Deckungsvariante Smart/Kompakt/Premium – siehe Rückseite:

- Mitversicherung von Verlusten fest mit dem Gebäude verbundener Bestandteile
- Mitversicherung von Verlusten an lagernden Baumaterialien
- Erweiterte Nachhaftung von 12 oder 24 Monaten
- Hotel- und Einlagerungskosten und/oder Mietausfall
- Bestandteile von unverhältnismäßig hohem Kunstwert
- Pflanzen und Ansaaten



## Bauleistungsversicherung Pauschal – wählen Sie den passenden Schutz nach Ihrem Bedarf

Leistungen (verkürzte Darstellung)	Smart	Kompakt	Premium
Baugrund und Bodenmassen	25.000 EUR	50.000 EUR	100.000 EUR
Hilfsbauten und Bauhilfsstoffe	25.000 EUR	50.000 EUR	100.000 EUR
Zusätzliche Aufräumungskosten im Totalschadenfall	25.000 EUR	50.000 EUR	100.000 EUR
Arbeits- und Fassadengerüste	10.000 EUR	25.000 EUR	50.000 EUR
Kosten zur Lokalisierung von Schadenursachen	10.000 EUR	25.000 EUR	50.000 EUR
Bohrlochverfüllung bei Aufgabe der Erdwärmebohrung	10.000 EUR	25.000 EUR	50.000 EUR
Beschleunigungskosten	10.000 EUR	25.000 EUR	50.000 EUR
Kosten für Eil-, Express- und Luftfrachten	10.000 EUR	25.000 EUR	50.000 EUR
Bauschild/Bautafel	2.500 EUR	2.500 EUR	5.000 EUR
Reparaturkosten an fremden Sachen	—	10.000 EUR	25.000 EUR
Hotel- und Einlagerungskosten	—	10.000 EUR	25.000 EUR
Mietausfall	—	10.000 EUR	25.000 EUR
Bewegungskosten für nicht versicherte Sachen	—	10.000 EUR	25.000 EUR
Bestandteile von unverhältnismäßig hohem Kunstwert	—	25.000 EUR	50.000 EUR
Pflanzen, Ansaaten	—	—	10.000 EUR
Diebstahl von lagerndem Material	—	—	10.000 EUR
Besondere nutzungsspezifische Anlagen wie Medizin- und Labortechnik, Datenverarbeitung, Bild- und Tontechnik, Strom- und Energieerzeugung	—	—	50.000 EUR



### Das sollten Sie wissen:

**Besonders geeignet für:** Alle Bauprojekte (Hochbau) bis zu einer Versicherungssumme von 5 Mio. Euro, z. B. Wohngebäude, Bürogebäude, Hallen usw.

**Nicht geeignet für:** Tiefbauten, wie z. B. Kanal- oder Straßenbau, und Ingenieurbauten, wie z. B. Brücken oder Türme

#### Zusätzlich versicherbar:

**Mitversicherung von Altbauten gegen Einsturz:** Wenn bei Umbaumaßnahmen in tragende Konstruktionen eingegriffen wird, empfiehlt sich die Mitversicherung des Einsturzrisikos. Dieser Versicherungsschutz kann auch für benachbarte Gebäude vereinbart werden, sofern an diesen Gebäuden ein Eingriff in die tragende Konstruktion vorgenommen wird, z. B. durch eine Unterfangung.

**Mitversicherung von Altbauten gegen Sachschäden durch die Neubauleistung sowie infolge von Leitungswasser/Sturm/Hagel:** Je nach Umfang der Umbau- oder Sanierungsarbeiten bietet die Gebäudeversicherung während dieser Zeit keinen Versicherungsschutz mehr. Für diesen Fall sollte die Deckungserweiterung gewählt werden.

**Mitversicherung von Altbauten gegen Sachschäden:** Bietet neben Absicherung gegen Einsturz und Sachschäden durch

Neubauleistung oder Leitungswasser/Sturm/Hagel auch Deckung gegen sonstige unvorhergesehene Beschädigungen des Altbaus, außer gegen Feuer.

#### Separate Bauleistungs-Betriebsunterbrechungsversicherung

Durch Bauleistungsschäden kann sich der Beginn der Gebäudenutzung verzögern. Besonders bei finanzierten Objekten führt dies dann oft zu Mietausfällen, höheren oder zusätzlichen Finanzierungskosten. Sollten die Erstrisikosummen in der Kompakt- oder Premiumvariante nicht ausreichen, so empfiehlt sich der Abschluss einer separaten Bauleistungs-BU-Versicherung, insbesondere bei größeren Projekten.

**Feuer als Schadenursache:** Feuer kann zwar über diese Bauleistungsversicherung abgedeckt werden. Empfehlenswerter ist es aber, dies über die Immobilienversicherung (Feuer-Rohbauversicherung) zu machen. Denn diese bietet einen besseren Leistungsumfang wie deutlich höhere Summen für Aufräumungskosten, Löschkosten im Falle eines Brands und einiges mehr.

#### Allgemeine Bedingungen für die Bauleistungsversicherung durch Auftraggeber (ABN):

Diese Information kann Ihnen nur einen Überblick über die Leistungen geben. Für Ihren Versicherungsschutz maßgeblich sind die aktuellen ABN bei Vertragsabschluss und der Versicherungsschein.

Immer für Sie da, wenn es darauf ankommt: