

## PRIVATSCHUTZ

# Wohngebäudeversicherung im Überblick

## Wozu braucht man eine Wohngebäudeversicherung?

Ein sicheres Dach über dem Kopf zu haben, zählt zu den Grundbedürfnissen des Menschen. Sie können Ihr Haus nicht vor Sturm, Hagel, Blitz, Feuer oder Wasserrohrbruch schützen. Dennoch können Sie sich und Ihre Familie gegen die finanziellen Folgen solcher Ereignisse absichern: mit dem Rundumschutz einer guten Wohngebäudeversicherung.

### Beispiele

#### STURM- UND HAGELSCHADEN



**Friedrich** musste mit ansehen, wie ein starkes Unwetter über sein Einfamilienhaus fegte und der Sturm große Teile seines Dachs abdeckte. Zudem hagelte es tischtennisgroße Körner, die seine Photovoltaikanlage stark beschädigten, so dass einige Module ausgetauscht werden mussten.

**Schaden:**  
11.500 Euro Reparatur des Dachs und der Photovoltaikanlage

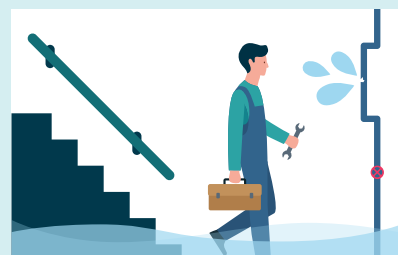
#### DACHSTUHLBRAND



**Claudia** wurde unsanft aus dem Schlaf gerissen, als während eines Gewitters ein Blitz in ihr Zweifamilienhaus einschlug. Alle konnten sich zwar rechtzeitig in Sicherheit bringen – der komplette Dachstuhl stand jedoch bereits lichterloh in Flammen, als die Feuerwehr eintraf.

**Schaden:**  
75.000 Euro Gebäudeschaden  
10.000 Euro Aufräumarbeiten

#### ROHRBRUCH



**Julian** bemerkte eines Morgens im Keller seines Hauses eine Wasserlache. Oberhalb der Lache war die Wand komplett durchnässt und Wasser trat aus. Julian drehte sofort den Haupthahn zu und rief seinen Installateur an. Die Schadenursache war ein Kaltwasser-Zuleitungsrohr, das aufgrund von Rost gebrochen war.

**Schaden:**  
2.800 Euro Austausch des Rohrs,  
Aufschlagen, Verputzen und Streichen  
der Kellerwand



## Leistungen der Wohngebäudeversicherung

**Versicherungsschutz:** Im Schadenfall erstattet die Wohngebäudeversicherung die Kosten für alle notwendigen Reparaturarbeiten bis hin zum kompletten Wiederaufbau Ihres Gebäudes, einschließlich Baunebenkosten, wie z. B. Architektenhonorare.

**Versicherbare Gefahren:** Grundsätzlich sind Schäden durch Brand, Blitzschlag und Explosion, Leitungswasser, Rohrbruch und Frost sowie Sturm und Hagel versichert. Schäden durch weitere Naturgefahren wie Überschwemmung, Erdbeben, Erdbeben, Schneedruck, Lawinen oder Rückstau können zusätzlich abgesichert werden.

**Schutz vor Preissteigerungen:** Die Wohngebäudeversicherung passt sich kontinuierlich den sich verändernden Baupreisen an. Es besteht Versicherungsschutz ohne Höchstenschädigungsgrenze für die Wiederherstellung

des versicherten Gebäudes sowie für die Wiederherstellung oder Reparatur versicherter Sachen (gleitende Neuwertversicherung).

**Allianz Handwerker Services:** Auf Wunsch übernehmen die Allianz Handwerker Services im Schadenfall kostenlos die komplette Organisation und Kontrolle der Instandsetzung, inklusive Abrechnung mit den Handwerkern.

Ihre Vorteile: verlängerte Gewährleistung bis zu sechs Jahre, 24/7-Erreichbarkeit, Qualitätssicherheit sowie schnelle und unkomplizierte Abwicklung.

**Mitversichert:** Die Wohngebäudeversicherung schützt nicht nur Ihr Haus inklusive Garagen und Carports, sondern auch Gebäudebestandteile und -zubehör, z. B. sanitäre Installationen, elektrische Anlagen, Wärmepumpen, Antennen und Markisen.

Fairer Preis, fairer Service, faire Leistung –  
die Allianz Wohngebäudeversicherung.








# ✓ Tarife im Vergleich

**Leistungen** (verkürzte Darstellung)

Folgende Leistungen sind in allen Angeboten enthalten

- ✓ Schäden an Ihrem Wohngebäude sowie allen angegebenen Nebengebäuden inkl. Gebäudebestandteile und -zubehör
- ✓ Ihre Garagen/Carports auf und außerhalb des Grundstücks
- ✓ Erstattung zum Neubauwert zzgl. Mehrkosten

|  | Basis                              | Smart                              | Komfort                            | Premium                            |
|--|------------------------------------|------------------------------------|------------------------------------|------------------------------------|
| <b>Versicherte Gefahren</b>  | Feuer, Leitungswasser, Sturm/Hagel | Feuer, Leitungswasser, Sturm/Hagel | Feuer, Leitungswasser, Sturm/Hagel | Feuer, Leitungswasser, Sturm/Hagel |
| <b>Zusätzlich versicherte Kosten</b> , z. B. für Aufräumung, Abbruch, Lagerung, Leckortung   | 50.000 EUR                         | 500.000 EUR                        | Unbegrenzt                         | Unbegrenzt                         |
| <b>Ableitungsrohre außerhalb des Gebäudes</b>  | —                                  | 5.000 EUR                          | 25.000 EUR                         | Unbegrenzt                         |
| <b>Mutwillige Beschädigungen durch Dritte</b> , z. B. Graffiti   | —                                  | 5.000 EUR                          | 25.000 EUR                         | Unbegrenzt                         |
| <b>Erweiterte Deckung für Photovoltaik-, Solarthermie- und Wärmepumpenanlagen</b> gegen unvorhergesehene Beschädigung, Zerstörung oder Diebstahl                 | —                                  | —                                  | 25.000 EUR                         | Unbegrenzt                         |
| <b>Allgefahrendeckung inkl. Verschleiß und Abnutzung</b> , versichert jegliche Art von Schaden außer explizit ausgeschlossene Gefahren, wie z. B. Krieg, Vorsatz | —                                  | —                                  | —                                  | Unbegrenzt                         |

| Sinnvolle Ergänzungen zum Versicherungsschutz  | Basis    | Smart    | Komfort   | Premium   |
|--|----------|----------|-----------|-----------|
|  <b>Extremwetterschutz (weitere Naturgefahren)</b> , versichert u. a. Schäden durch Überschwemmung, Rückstau, Schneedruck, Erdbeben.<br><a href="https://services.allianz.de/wohnriskobewertung">https://services.allianz.de/wohnriskobewertung</a><br>Mit der Wohnort-Risikobewertung können Sie das Extremwetterrisiko für Ihre Region ermitteln. | Optional | Optional | Optional  | Inklusive |
|  <b>Glasschutz Gebäude</b> , sichert die Gebäudeaußenverglasung, wie z. B. Fenster, Wintergärten oder Dachverglasung, bei Bruchschäden ab.  | Optional | Optional | Optional  | Inklusive |
|  <b>Öltank-Haftpflichtschutz</b> , schützt vor den finanziellen Folgen bei Schäden durch ausgelaufenes Heizöl, z. B. bei Verunreinigung des Grundwassers oder Schäden an der Immobilie.   | Optional | Optional | Optional  | Optional  |
|  <b>Haus-Haftpflichtschutz</b> , sichert Vermieter:innen gegen Schadenersatzforderungen im Zusammenhang mit der Immobilie ab.   | Optional | Optional | Optional  | Optional  |
|  <b>Notfallservice Zuhause</b> , z. B. Schlüsseldienst, Rohrreinigung oder den Elektro-Installateurservice. Rund um die Uhr.  | Optional | Optional | Inklusive | Inklusive |

## § Das sollten Sie wissen

**Besonders geeignet für:** Eigentümer:innen von Ein- oder Zweifamilienhäusern.

**Nicht geeignet für:** Eigentümer:innen von Mehrfamilienhäusern. Die Absicherung erfolgt in diesem Fall über den Firmentarif.

**Kreditwürdigkeit:** Viele Kreditinstitute setzen für Hypothekenkredite eine Wohngebäudeversicherung voraus.

**Weitere Naturgefahren:** Wegen zunehmender Extremwetterereignisse empfehlen zahlreiche Bundesländer, Schäden durch weitere Naturgefahren

(z. B. Überschwemmung oder Schneedruck), sogenannte Elementarschäden, abzusichern.

**Privatschutz:** Sie erhalten für die Komfort- und Premium-Tarife attraktive Preisvorteile, wenn Sie weitere Privatschutzversicherungen abschließen.

**Allgemeine Versicherungsbedingungen (AVB):** Diese Information kann Ihnen nur einen Überblick über die Leistungen geben. Für Ihren Versicherungsschutz maßgeblich sind die aktuellen AVB bei Vertragsabschluss.



**Meine Allianz & Allianz Vorteilsprogramm**  
 Mehr Übersicht, mehr Vorteile – Tag für Tag.  
 Melden Sie sich an unter [www.allianz.de/meine-allianz](http://www.allianz.de/meine-allianz)

Immer für Sie da, wenn es darauf ankommt: