

## Meine betriebliche **Krankenversicherung (bKV)**

### Mein Baustein Zahnersatz Best

Gesunde und schöne Zähne sind ein Stück Lebensqualität. Sie bewahren sie durch regelmäßige Zahnarztbesuche. Ist einmal eine größere Behandlung nötig, übernimmt die gesetzliche Krankenversicherung (GKV) meist nur einen Teil der Zahnarztkosten. Der Tarif Zahnersatz Best unterstützt Sie hier. Ihr Eigenanteil wird deutlich reduziert.



Rundum gut abgesichert – so viel **Leistung** steckt in Ihrer bKV



#### Zahnersatz

90% Erstattung  
inkl. Leistung der GKV

#### Inlays

90% Erstattung  
inkl. Leistung der GKV

#### Implantate

90% Erstattung  
der Gesamtkosten  
(inkl. einer Vollnarkose,  
wenn nötig)

#### Zusatzleistungen

Z. B. Akupunktur beim  
Zahnarzt; Kieferorthopädie  
nach Unfall oder schwerer  
Erkrankung nach  
GKV-Vorleistung

Katrin R. musste ein Zahn gezogen werden. Der Zahnarzt rät als Zahnersatz zu einem Implantat mit Krone. So werden die Zähne so gut wie möglich entlastet und die Kaufunktion wird auf natürliche Weise wiederhergestellt. Die Krankenkasse von Katrin R. erstattet nur circa 18% der Kosten.



**Wir übernehmen gemeinsam mit der GKV 90% der Kosten für das Implantat und für die Krone. Ihr Eigenanteil beträgt also nur 10% der Gesamtkosten.**

Gesamtkosten	2.820 EUR
Erstattung der GKV <sup>1</sup>	510 EUR
Leistung Tarif Zahnersatz Best	2.028 EUR
<b>Ihr Eigenanteil</b>	<b>282 EUR (= 10%)</b>



### Unsere starken Leistungen – Ihre Vorteile

- ✓ Erstattung bis zu den Höchstsätzen der Gebührenordnung für Ärzte und Zahnärzte (GOÄ/GOZ).
- ✓ Keine sonst üblichen Erstattungshöchstbeträge (sogenannte Zahnstaffeln).
- ✓ Übernahme laufender und angeratener Behandlungen ab Versicherungsbeginn.
- ✓ Hervorragende Gesundheitsservices für Sie und Ihre ganze Familie.
- ✓ Ihr Arbeitgeber zahlt die Beiträge.
- ✓ Ganz ohne Gesundheitsfragen oder Wartezeiten: Schutz ab dem ersten Tag.
- ✓ Private Weiterversicherung bei Arbeitgeberwechsel oder Renteneintritt ohne Gesundheitsprüfung problemlos möglich.



<sup>1</sup> Stand 03/2021 (ohne Bonus).



**Wir sind ein starker, zuverlässiger Partner an Ihrer Seite. Weil es um Ihre Gesundheit geht!**  
**gesund\* – die Extraportion Gesundheit.**

# Wichtige Gesundheitsservices für Sie und Ihre Familienangehörigen<sup>1</sup>



## Medizinische Hotline 24/7

Von unabhängigen Expert:innen – in geeigneten Fällen\*



## Ärztliche Video-Sprechstunde 24/7

Digitale Sprechstunde bei einem Allgemeinmediziner oder Facharzt – in geeigneten Fällen\*



## Facharzt-Vermittlung

Zeitnahe Termine beim Facharzt in ihrer Nähe – ohne lange Wartezeiten



## Allianz gegen Schmerz

Schnelle Hilfe z. B. bei Rücken-, Knie- oder Schulterbeschwerden



## Allianz Pflege Assistance 24/7

Umfassende Unterstützung im Pflegefall eines Familienangehörigen – jederzeit und auch vor Ort

Neugierig geworden? Zugang zu Ihren Services und Interessantes rund um das Thema Gesundheit finden Sie unter: [gesundheitswelt.allianz.de/bkv](https://gesundheitswelt.allianz.de/bkv)

## Rechnungseinreichung leicht gemacht!

Schnell, sicher, kostensparend und umweltfreundlich – mit der Allianz Gesundheits-App.

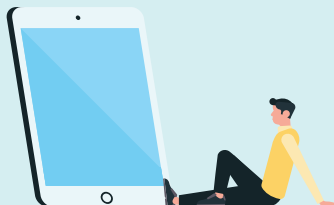
Sie erhalten eine Rechnung und begleichen diese.



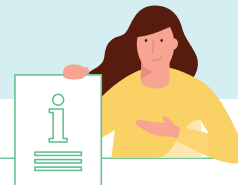
Sie reichen die Rechnung ein – ganz bequem über die Allianz Gesundheits-App oder per Post.



Sie erhalten den Erstattungsbetrag – bei Nutzung der App meist innerhalb weniger Tage.



Am besten direkt in der App registrieren und zusätzlich Zugang zu allen Services erhalten!



## § Gut zu wissen

### Erhalte ich ab dem ersten Tag volle Leistung?

Ja, denn es gibt keine Wartezeiten oder Erstattungshöchstbeträge (sogenannte Zahnstaffeln).

### Zahlt der Tarif Zahnersatz Best auch für Behandlungen, die schon vor Versicherungsbeginn begonnen oder angedacht wurden?

Ja, sie sind mitversichert, wenn das Behandlungsdatum nach dem Versicherungsbeginn liegt.

### Muss ich vor der Behandlung einen Heil- und Kostenplan einreichen?

Der Heil- und Kostenplan ist der Kostenvoranschlag Ihres Zahnarztes für den Zahnersatz. Wir empfehlen Ihnen, diesen vorab bei uns einzureichen. Ihr Vorteil: Sie wissen vor Beginn der Behandlung, welche Kosten wir Ihnen erstatten.

### Wie lange gilt mein Versicherungsschutz?

Ihren vollen Gesundheitsschutz haben Sie, solange Sie bei Ihrem Arbeitgeber beschäftigt sind und die bKV besteht. Wechseln Sie den Arbeitgeber, gehen in den Ruhestand oder haben Ihren 70. Geburtstag, endet Ihre bKV. Unser Angebot für Sie: Sie können Ihre Versicherung privat fortsetzen.

### Wo finde ich alle Details zu meinem Tarif Zahnersatz Best?

Einen ausführlicheren Überblick über Ihre Versicherung bietet Ihnen das Leistungsinformationsblatt. Dieses erhalten Sie, wenn Sie Ihr Arbeitgeber zu Ihrer bKV angemeldet hat. In den bei Abschluss des Vertrages aktuellen Versicherungsbedingungen finden Sie alle verbindlichen Vertragsinhalte. Diese können Sie bei Ihrem Arbeitgeber einsehen.

<sup>1</sup> Familienangehörige sind z. B. Ehe- und Lebenspartner:innen, Kinder oder Eltern, Groß- und Schwiegereltern.

\* Geeignet ist ein Fall, wenn nach allgemein anerkannten fachlichen Standards ein persönlicher ärztlicher Kontakt nicht erforderlich ist.

Zum Beispiel: einfache Krankheitsbilder wie Hautveränderungen (Juckreiz / Rötungen) oder allgemeine Fragen zur Gesundheitsvorsorge.

Alle Services sind aktuell (Stand März 2022) gültig. Einzelne Serviceangebote können künftig wegfallen, ergänzt oder modifiziert werden.



## Sie haben noch Fragen?

Ihre persönliche Vermittler:in hilft Ihnen gerne. Bei Fragen zu den Leistungen rufen Sie unsere Service-Hotline an: 08 00 5 89 33 96, erreichbar Mo bis Fr 08:00–20:00 Uhr.

Wir sind da, wenn es drauf ankommt.