

OptionFlexiMed im Überblick

Jetzt schon BONUS-Vorteile für die Krankenvollversicherung sichern!



Warum ist OptionFlexiMed sinnvoll?

Derzeit bestimmen Ausbildung, Studium oder Berufseinstieg Ihr Leben. Gute Gesundheit ist Ihnen wichtig und für Sie noch selbstverständlich. Sie wollen sich aktuell aber noch nicht festlegen, ob eine Private Krankenversicherung für Sie in Frage kommt? Wenn Sie warten und Ihr Gesundheitszustand verschlechtert sich, müssen Sie jedoch ggf. lebenslang einen höheren Beitrag bezahlen. Oder Sie können gar keine Private Krankenversicherung mehr abschließen.

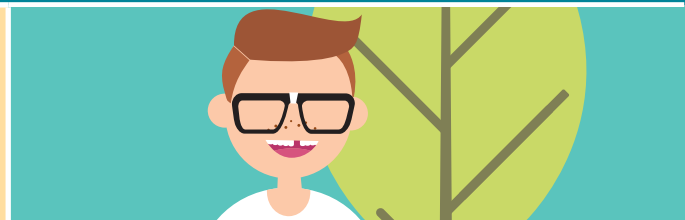
Mit OptionFlexiMed können Sie Ihren guten Gesundheitszustand jetzt „einfrieren“. Und später stehen Ihnen alle Wege in eine private Voll- oder Zusatzversicherung offen – ohne erneute Gesundheitsprüfung und ohne Wartezeiten. Auch als bereits Vollversicherter können Sie die Option nutzen, um z. B. zukünftig eine Pflegezusatzversicherung abzuschließen oder in die Vollversicherung der Allianz Privaten Krankenversicherung zu wechseln.

BEISPIELE



Sophie (24 Jahre, Studentin) ist gesetzlich krankenversichert. Die langen Wartezeiten bei Fachärzten und die teilweise hohen Eigenbeteiligungen ärgern sie.

Bei einem Fahrradunfall erleidet Sophie mehrere Prellungen. Sie muss für eine Nacht zur Beobachtung im Krankenhaus bleiben. Das ist für sie sehr unangenehm, da sie in einem Mehrbettzimmer schlafen muss. Sophie schließt OptionFlexiMed ab, denn jetzt steht fest: Sobald sie mehr Geld in der Tasche hat, möchte sie sich privat krankenversichern.

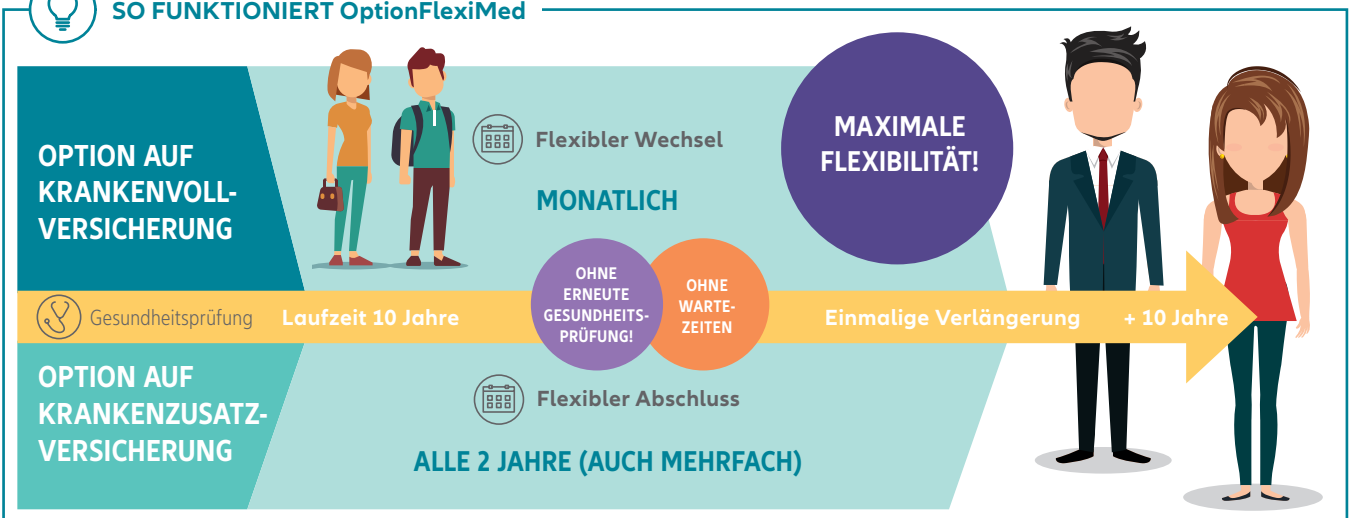


Martin (32 Jahre, Ingenieur) arbeitet seit drei Jahren als Projektleiter in einem großen Automobilkonzern. Er überlegt schon seit einiger Zeit, ob er in die Private Krankenversicherung wechseln soll. In seiner Freizeit geht er gerne auf Rock-Festivals. Beim letzten Sommerfestival ist es dann passiert: Martin ist gestürzt und hat sich dabei einen Zahn ausgeschlagen.

Mit dem fehlenden Zahn würde er beim Abschluss einer Vollversicherung der Allianz einen lebenslangen Zuschlag von 15 EUR/Monat¹⁾ bezahlen. Mit OptionFlexiMed wäre der Zuschlag vermeidbar gewesen!



SO FUNKTIONIERT OptionFlexiMed



1) Bei Abschluss von AktiMed*Best 90, Stand Juni 2020.



OptionFlexiMed – IHR FLEXIBLER EINTRITT IN DIE PRIVATE KRANKENVERSICHERUNG!



LEISTUNGEN OptionFlexiMed

Alle Produkte der Krankenvoll- und Krankenzusatzversicherung der Allianz stehen Ihnen offen¹⁾:

- Sie können jederzeit **monatlich** in die Vollversicherung wechseln, wenn Sie nicht der Versicherungspflicht in der gesetzlichen Krankenversicherung unterliegen.
- Bleiben Sie weiterhin gesetzlich versichert, sind bereits privat krankenvollversichert oder haben Anspruch auf Heilfürsorge, dann können Sie **alle 2 Jahre** Zusatzversicherungen abschließen.
- Auch wichtige Ergänzungen wie z. B. die **Krankentagegeld-** oder **Pflegezusatzversicherung** sind möglich.

Maximale zeitliche Flexibilität:

OptionFlexiMed hat eine **Laufzeit von 10 Jahren**. Danach können Sie einmalig um weitere 10 Jahre **verlängern**. Sie können maximal bis zum 50. Geburtstag in OptionFlexiMed versichert bleiben.

Keine erneute Gesundheitsprüfung bei Wechsel in die Voll- oder Zusatzversicherung:

Sie beantworten die Gesundheitsfragen nur einmalig bei Abschluss von OptionFlexiMed.

Mehrfache Option: Diese Option kann mehrfach ausgeübt werden. Sie können also zunächst die Vorteile der Zusatzversicherung kennenlernen. Danach haben Sie immer noch die Möglichkeit in die Vollversicherung zu wechseln.

BONUS-Programm bei Wechsel in die Vollversicherung:

Wenn Sie mit OptionFlexiMed in die Vollversicherung wechseln, rechnen wir Ihnen volle Kalenderjahre im Tarif OptionFlexiMed als leistungsfreie Jahre an. So können Sie in vielen Tarifen einen höheren BONUS erhalten.



gesundheitswelt.allianz.de/kunden/bonus-programm.html

1) Möglich sind alle Produkte, die zum Wechselzeitpunkt verkaufsoffen sind und für die Sie versicherungsfähig sind. Ausgenommen sind die speziellen stationären Zusatzversicherungen KrankenhausPlus OptionPrivat und Krankenhaus bei Unfall.



DAS SOLLTEN SIE WISSEN

Besonders empfohlen für:

Gesetzlich Krankenversicherte und Heilfürsorgeberechtigte,

- denen eine erstklassige gesundheitliche Versorgung wichtig ist und
- die in Erwägung ziehen, zukünftig in die Private Krankenversicherung zu wechseln.

Bereits Krankenvollversicherte, die:

- zu einem späteren Zeitpunkt bspw. eine Kranken- oder ein Pflegetagegeld versichern möchten
- aktuell bei einem anderen Anbieter privat krankenvollversichert sind
- sich wieder gesetzlich versichern müssen.

Fristen:

Sie können zu jedem Monatsbeginn in die Vollversicherung wechseln. OptionFlexiMed endet dann automatisch.

Versicherungsbedingungen:

Diese Information gibt Ihnen nur einen Überblick über die Leistungen. Für Ihren Versicherungsschutz maßgeblich sind die aktuellen Versicherungsbedingungen bei Abschluss des Vertrages.

NUTZEN SIE JEDERZEIT UNSERE SERVICES.



VIVY

Ihre elektronische Gesundheitsakte mit persönlicher Assistentin



FIT MIT FRODENO

Tipps zu Ernährung, Fitness und Gesundheit von Jan Frodeno



DOC ON CALL

Ihr direkter Draht zu medizinisch geschulten Experten. Fachkundige Beratung zu medizinischen Fragen per App oder Telefon



ALLIANZ GESUNDHEITSWELT

Alle Services der Allianz Privaten Krankenversicherung im Überblick

MEHR INFOS FINDEN SIE HIER: gesundheitswelt.allianz.de



SPRECHEN SIE MIT UNS:

Service-Telefon: 0800.41 00 108

Sie haben Fragen rund um das Thema Versicherung oder interessieren sich für unsere Produkte und Services? Rufen Sie an – wir stehen Ihnen gerne zur Verfügung.

Wir sind immer für Sie da: