

## Meine betriebliche **Krankenversicherung (bKV)**

### Mein Baustein Zahnbehandlung

Gesunde und schöne Zähne sind ein Stück Lebensqualität. Regelmäßige Zahnarztbesuche sorgen dafür. Die gesetzliche Krankenversicherung (GKV) übernimmt meist nur einen Teil der Zahnarztkosten – der Eigenanteil ist oft hoch. Der Tarif Zahnbehandlung unterstützt Sie hier. Ihr Eigenanteil wird deutlich reduziert.



Rundum gut abgesichert – so viel **Leistung** steckt in Ihrer bKV



#### Zahnprophylaxe

60 EUR pro Versicherungsjahr, z. B. für Professionelle Zahnreinigung

#### Füllungen

100% der Gesamtkosten inkl. GKV-Vorleistung, z. B. für Kompositfüllungen in Zahnfarbe

#### Parodontosebehandlung

100% Erstattung für zusätzliche Leistungen, bei entsprechender GKV-Vorleistung

#### Wurzelbehandlung

100%, sowohl mit als auch ohne GKV-Vorleistung

Katrin R. hat ein Loch im Zahn. Statt einer Amalgamfüllung empfiehlt ihr der Zahnarzt eine hochwertige Kunststofffüllung in Zahnfarbe. Ihre Krankenkasse erstattet nur ca. 40% der Kosten.



**Wir übernehmen die Kosten für hochwertige Füllungen. Z. B. zwei dreiflächige Kompositfüllungen.**

Gesamtkosten	250 EUR
Erstattung der GKV <sup>1</sup>	102 EUR
Leistung Tarif Zahnbehandlung	148 EUR
<b>Ihr Eigenanteil</b>	<b>0 EUR</b>



### Unsere starken Leistungen – Ihre Vorteile

- ✓ Übernahme laufender und angeratener Behandlungen ab Versicherungsbeginn.
- ✓ Hervorragende Gesundheitservices für Sie und Ihre ganze Familie.
- ✓ Ihr Arbeitgeber zahlt die Beiträge.
- ✓ Ganz ohne Gesundheitsfragen oder Wartezeiten: Schutz ab dem ersten Tag.
- ✓ Private Weiterversicherung bei Arbeitgeberwechsel oder Renteneintritt ohne Gesundheitsprüfung problemlos möglich.



<sup>1</sup>Stand 03/2021.



# Wichtige Gesundheitsservices für Sie und Ihre Familienangehörigen<sup>1</sup>



## Medizinische Hotline 24/7

Von unabhängigen Expert:innen – in geeigneten Fällen\*



## Ärztliche Video-Sprechstunde 24/7

Digitale Sprechstunde bei einem Allgemeinmediziner oder Facharzt – in geeigneten Fällen\*



## Facharzt-Vermittlung

Zeitnahe Termine beim Facharzt in ihrer Nähe – ohne lange Wartezeiten



## Allianz gegen Schmerz

Schnelle Hilfe z. B. bei Rücken-, Knie- oder Schulterbeschwerden



## Allianz Pflege Assistance 24/7

Umfassende Unterstützung im Pflegefall eines Familienangehörigen – jederzeit und auch vor Ort

Neugierig geworden? Zugang zu Ihren Services und Interessantes rund um das Thema Gesundheit finden Sie unter: [gesundheitswelt.allianz.de/bkv](https://gesundheitswelt.allianz.de/bkv)

## Rechnungseinreichung leicht gemacht!

Schnell, sicher, kostensparend und umweltfreundlich – mit der Allianz Gesundheits-App.

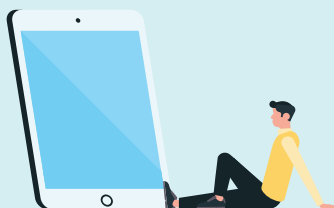
Sie erhalten eine Rechnung und begleichen diese.



Sie reichen die Rechnung ein – ganz bequem über die Allianz Gesundheits-App oder per Post.



Sie erhalten den Erstattungsbetrag – bei Nutzung der App meist innerhalb weniger Tage.



Am besten direkt in der App registrieren und zusätzlich Zugang zu allen Services erhalten!



## § Gut zu wissen

### Gibt es Erstattungshöchstbeträge?

Nein. Es fallen keine Erstattungshöchstbeträge (sogenannte Zahnstaffeln) an, die sonst in den ersten Jahren nach Abschluss üblich sind.

### Übernimmt die bKV auch die Kosten für kieferorthopädische Behandlungen?

Wir erstatten Ihnen alle Leistungen, die in Ihrem Tarif Zahnbehandlung versichert sind – kieferorthopädische Behandlungen gehören nicht dazu.

### Wie lange gilt mein Versicherungsschutz?

Ihren vollen Gesundheitsschutz haben Sie, solange Sie bei

Ihrem Arbeitgeber beschäftigt sind und die bKV besteht. Wechseln Sie den Arbeitgeber, gehen in den Ruhestand oder haben Ihren 70. Geburtstag, endet Ihre bKV. Unser Angebot für Sie: Sie können Ihre Versicherung privat fortsetzen.

### Wo finde ich alle Details zu meinem Tarif Zahnbehandlung?

Einen ausführlicheren Überblick über Ihre Versicherung bietet Ihnen das Leistungsinformationsblatt. Dieses erhalten Sie, wenn Sie Ihr Arbeitgeber zu Ihrer bKV angemeldet hat. In den bei Abschluss des Vertrages aktuellen Versicherungsbedingungen finden Sie alle verbindlichen Vertragsinhalte. Diese können Sie bei Ihrem Arbeitgeber einsehen.

<sup>1</sup> Familienangehörige sind z. B. Ehe- und Lebenspartner:innen, Kinder oder Eltern, Groß- und Schwiegereltern.

\* Geeignet ist ein Fall, wenn nach allgemein anerkannten fachlichen Standards ein persönlicher ärztlicher Kontakt nicht erforderlich ist.

Zum Beispiel: einfache Krankheitsbilder wie Hautveränderungen (Juckreiz / Rötungen) oder allgemeine Fragen zur Gesundheitsvorsorge.

Alle Services sind aktuell (Stand März 2022) gültig. Einzelne Serviceangebote können künftig wegfallen, ergänzt oder modifiziert werden.



## Sie haben noch Fragen?

Ihre persönliche Vermittler:in hilft Ihnen gerne. Bei Fragen zu den Leistungen rufen Sie unsere Service-Hotline an: 08 00 5 89 33 96, erreichbar Mo bis Fr 08:00–20:00 Uhr.

Wir sind da, wenn es drauf ankommt.